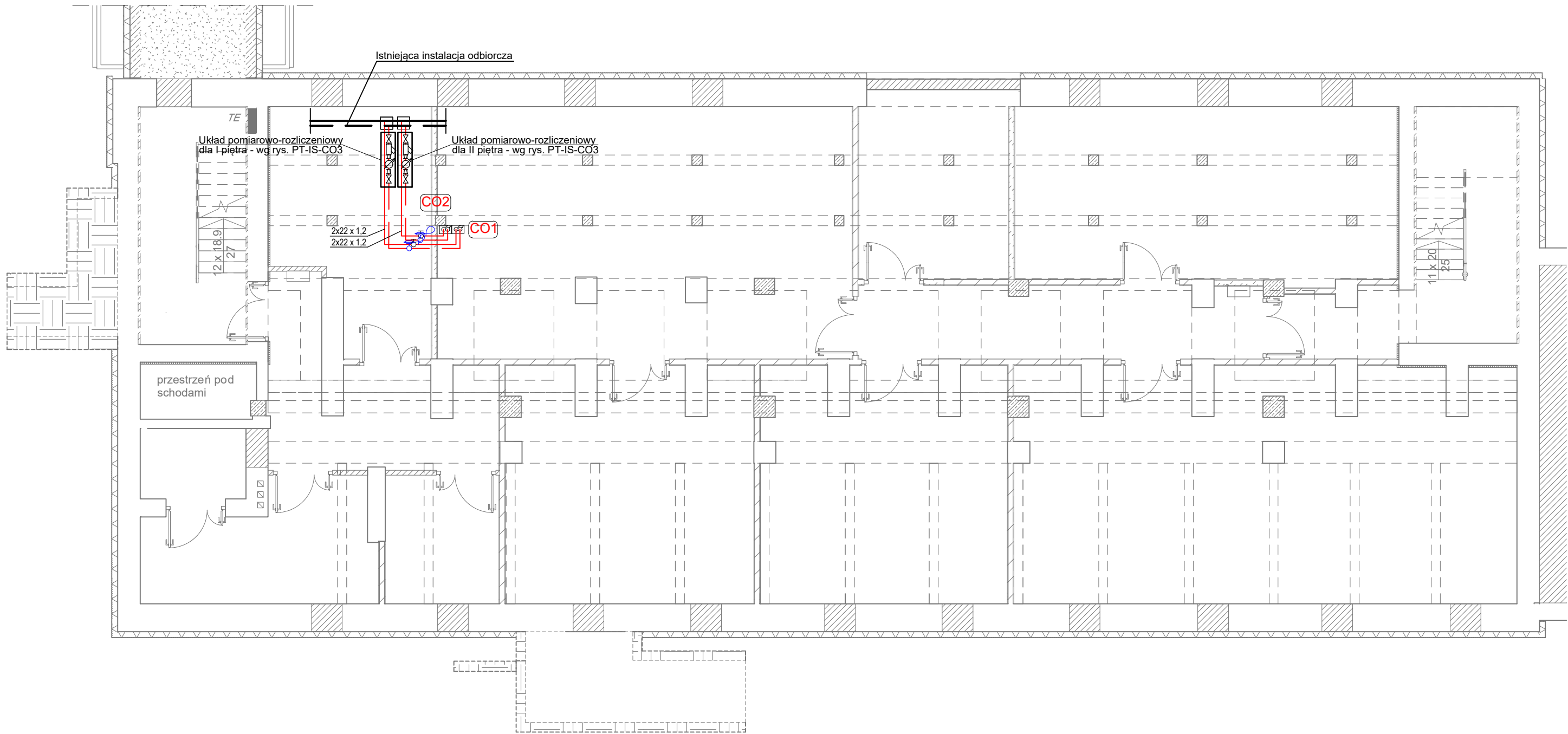


RZUT PIWNIC - INSTALACJA C.O.



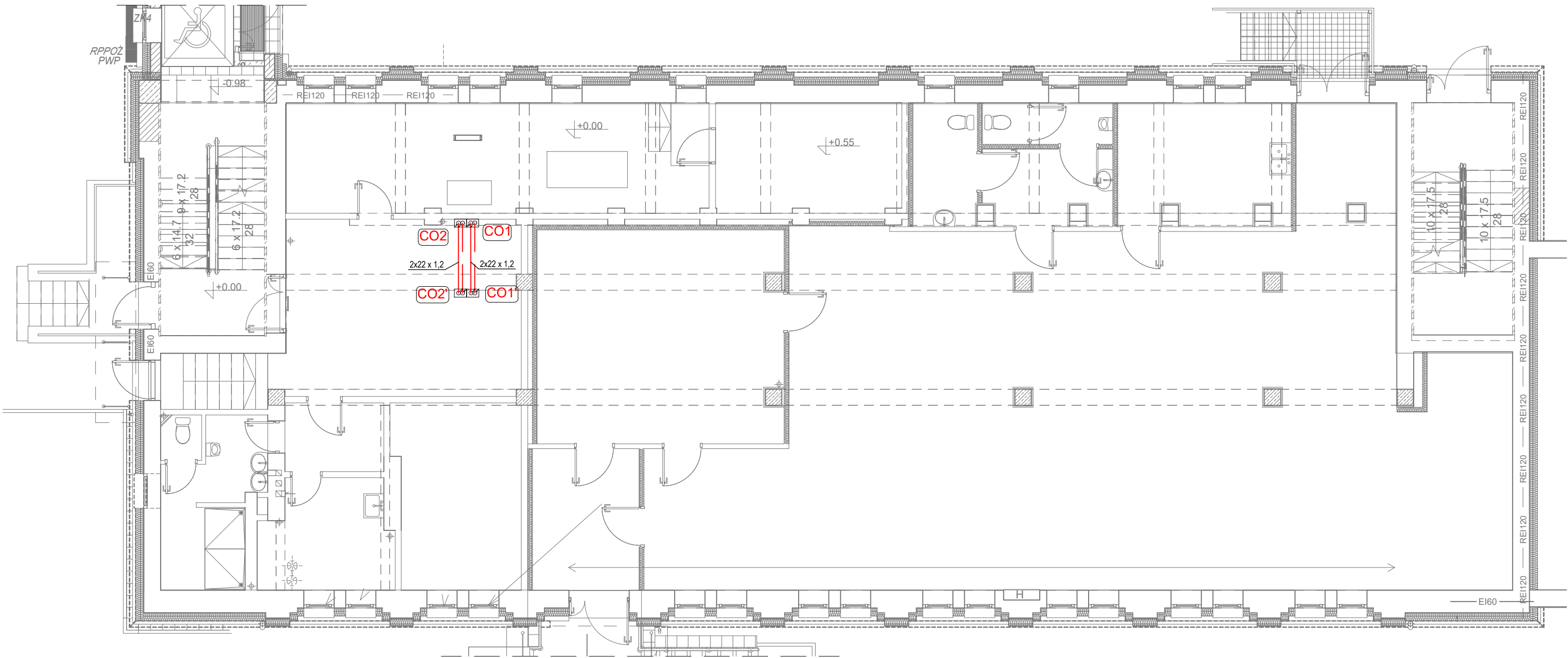
OZNACZENIA

- CO1 - numeracja pionów grzewczych
- instalacja ogrzewania konwekcyjnego
11/600 400 mm - oznaczenie grzejników

UWAGA

- Nieopisane podejścia do grzejników należy wykonać o średnicy 2x16mm
- Obciążenie cieplne podano w Watach
- W najwyższych punktach instalacji należy zamontować automatyczne odpowietrzniki z zaworami odcinającymi dn15
- Zawory spustowe wykonać 2xdn20

RZUT PARTERU - INSTALACJA C.O.



BUDYNEK NOWY 0.0 = 213,40 m.n.p.m.

BUDYNEK ISTNIEJĄCY 0.0 = 214,50 m.n.p.m.

ART-FAKTORY Sp. z o.o. Sp. k.
39-200 Dębica, ul. Powstania Styczniowego 4
tel-fax +48 14 6813 565
REGON 691539933
NIP 872-20-81-549
KRS 0000803571



BUDOWA NOWEGO BUDYNKU USŁUGOWEGO ORAZ PRZEBUDOWA, ROZBUDOWA I CZĘŚCIOWA ZMIANA SPOSOBU UŻYTKOWANIA ISTNIEJĄCEGO BUDYNKU BIUROWO-USŁUGOWEGO NA BUDYNEK USŁUGOWY NA POTRZEBY KRAŚNICKIEJ AKADEMII ROZWOJU, WRAZ Z NIEZBĘDNĄ INFRASTRUKTURĄ TECHNICZNĄ

Lokalizacja
23-200 Kraśnik, ul. Sikorskiego 22, dz. 100/26, 100/27, 100/28 obręb Północ
Inwestor
Miasto Kraśnik
Adres Inwestora
23-200 Kraśnik, ul. Lubelska 84,

BranżaINSTALACJE SANITARNE
PROJEKT TECHNICZNY/WYKONAWCZY

BUDYNEK ISTNIEJĄCY - RZUTY PIWNIC I PARTERU - INSTALACJA C.O.

Gen. Projektant mgr inż. arch. Paweł Spędzia UAN-I-7342/424/94	ARCHITEKTONICZNE, BEZ OGR	Podpis
Projektował mgr inż. Wioletta Spędzia NBUA-7342/62/98	INSTALACJE SANITARNE, BEZ OGR	Podpis
Opracował		Podpis
Sprawdził inż. Janusz Mitek VII/I/7342/118/93	INSTALACJE SANITARNE, BEZ OGR	Podpis
Data Wrzesień 2025	PTW/IS/CO-	
Skala 1:100	Nr proj. 02/2025	